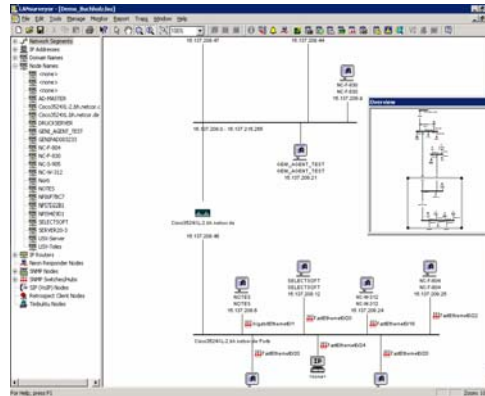


Agilent FrameScope™ Pro Bundle

Gigabit (TX, LX, SX) Performance Testing & Troubleshooting
Jetzt inkl. umfassender Netzwerkdokumentation!



**Sonderpreis
 7.895,- EUR**
 zzgl. gesetzl. geltender MwSt.

- Intuitiv zu bedienender Colour-Touch-Screen
- Deutsches Benutzerinterface und Hilfetexte
- Remotezugriff per Web-Interface
- Durchsatzmessung nach RFC-2544
- Performancemessung für eMail-, Web-, DNS-, DHCP- und File-Server
- Automatisches Inventory
- SNMP-Abfragen von Switchen und Routern
- Unterstützung von Kupfer, Single- und Multimode Gigabit



- **Ping, TraceRoute** überprüft die Erreichbarkeit der Geräte
- **SNMP Queries** liest MIB Informationen aus
- **Statistics** stellt Auslastung, Top Talker, Frame und Traffic Typen für das gesamte Netzwerk dar
- **Traffic Generator** ermöglicht Lasttests und stellt Frame Errors dar
- **Performance Tests** enthält RFC-2544 **Throughput, Latency, Frame Loss and Back-to-Back Tests** sowie IP und MAC Loopback. Diese Tests messen den Throughput, Loss, Delay und Variation in einem Ethernet Netzwerk durch den Einsatz von 2 FrameScopes
- **Blink Hub Port** lokalisiert die Anbindung an das Netzwerk
- **Error Log** zeigt Netzwerkkonfigurationsfehler auf
- **Test and Network Databases** speichert Autotest, Performance-Tests Ergebnisse und Stationslisten auf einer herausnehmbaren CompactFlash Speicherkarte
- **Wiremap** misst Wiremap über einen Remote-End Wiremapadapter
- **Locate Switch Port** zeigt über Nutzung von SNMP den Switch Port an, an dem das Frame Scope oder eine ausgewählte Station angeschlossen ist

Netzwerkdokumentation: Mit der Inventory-Software für den PC erhalten Sie eine Lösung zur automatischen Aufzeichnung Ihrer Netzwerkkumgebung. Dokumentiert werden alle Computer sowie alle SNMP-fähigen Geräte. Das Netzwerk breitet sich übersichtlich vor Ihnen aus, in dem das Ergebnis in leicht verständlichen Netzwerkdiagrammen dargestellt wird. Mit der Inventory-Erweiterung erhalten Sie auch einen Durchblick auf der physikalischen Ebene, in dem die Ports eines Switches abgefragt werden. Ferner wird aufgelistet, welche MAC- und/oder IP-Adressen sowie welcher Knotenname am jeweiligen Port angeschlossen ist. Über das eingebaute Berichtswesen können eine Vielzahl von Berichten erstellt und nach MS-Excel exportiert werden.